

MODULAR SIEMENS

Die vollautomatische KSS-Befüllung Ihrer Werkzeugmaschinen ist einfach realisierbar mit den PetroFill Systemen. Die Ausführung Modular bietet optimale und bequeme Bedienung und Prozesssicherheit in der Werkstatt, für Maschinengruppen mit bis zu 10 Maschinen.

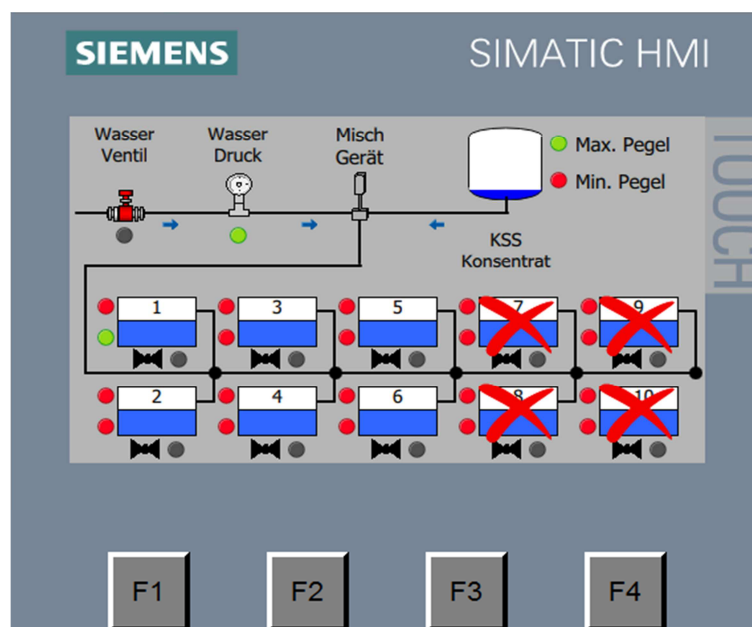
Eine stabile Mischung und Dauerverfügbarkeit des Kühlschmierstoffes, überwacht mit einer Siemens Steuerung, gewährleisten die nahezu sorglose Produktion Ihrer sensiblen Teile.

Die PetroFill Modular Systeme sind auch geeignet für eine Selbstmontage.

Neue Siemens Steuerungen

Auf dem Siemens Touch Screen Display ist der System-Status ersichtlich und es werden Kontrollfunktionen angezeigt, für den Wasserdruck und Kühlschmierstoffpegel im Konzentratsfass. Die Standardsoftware erlaubt die Steuerung von Verweilzeiten, Befüllzeiten und die Anzahl von Maschinen. Die Eingabefelder sind über eine Geheimzahl abgesichert.

Die Betriebssituation und Alarmanzeigen sind auf dem Display ersichtlich und sind mit einer Warnleuchte verbunden.



Lieferumfang PetroFill Modular System

- Steuerschrank mit Siemens S7 PLC mit Warnleuchte
- Siemens Touch Screen 4“, farbig
- Überwachung des Wasserdruck und KSS-Pegel im Konzentratsfass
- Software für Überwachung Verweilzeiten, Alarime, Befüllzeiten
- Kolbenmischgerät 2-10% Wasserdruck unabhängig
- 10 Eingänge für die Maschinenverknüpfung
- Steckfertig
- Anschlusswert 230V