



**FILTERANLAGEN NACH MASS**

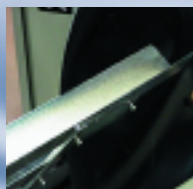
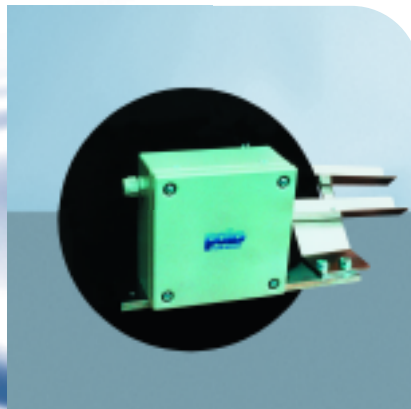
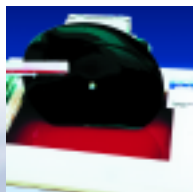
Für Öl, Wasser, Emulsion  
und andere flüssige Medien



*Trägt schädliche  
Fremdöle aus*

*Einfach nachzurüsten -  
auch in vorhandene Anlagen*

*Pflegeleicht*



# Scheibenskimmer

# SSK-A 35

Der Polo-Scheibenskimmer, Baureihe SSK, dienen zur Entfernung von nicht emulgiertem, aufschwimmendem Öl aus Flüssigkeiten, wie z.B. Wasser oder Kühlschmieremulsionen.

## **Aufbau**

Der Scheibenskimmer besteht im wesentlichen aus einer Kunststoffscheibe, einem Antriebsmotor und zwei Abstreifern.

**Individuelle Problemlösungen**

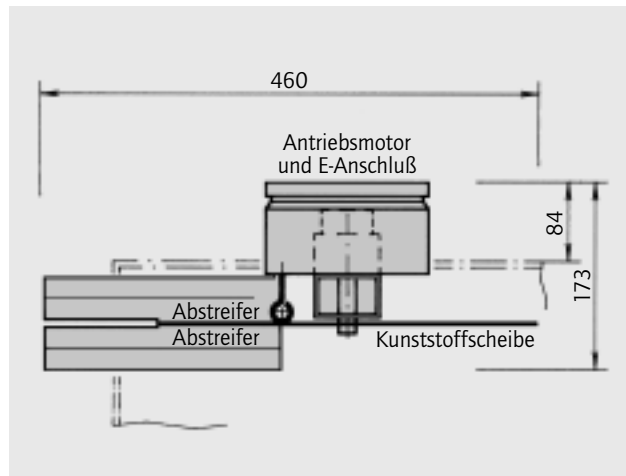
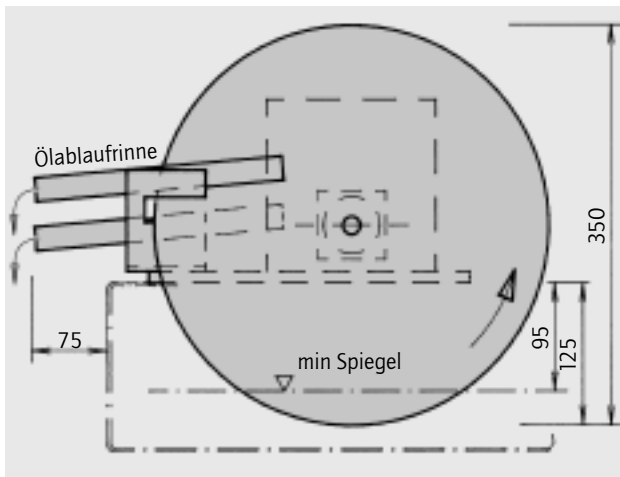
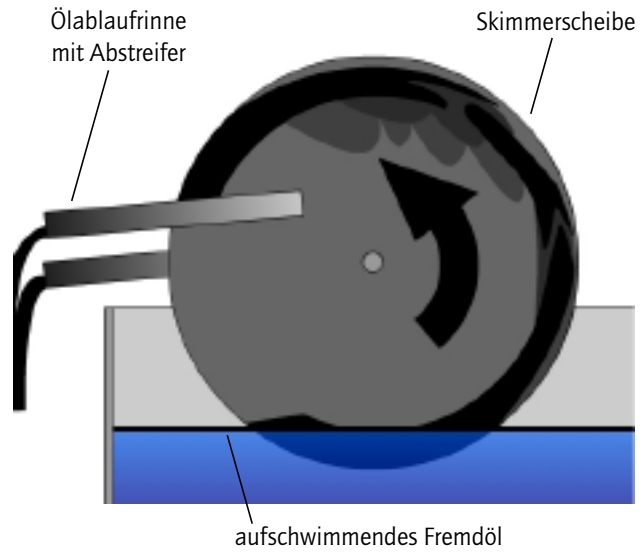


# Scheibenskimmer SSK-A 35

## Funktionen

Die kontinuierlich drehende Kunststoffscheibe taucht in die Flüssigkeit. Das aufschwimmende Öl bleibt aufgrund der unterschiedlich großen Anziehungskräfte (Adhäsionskräfte) zwischen verschiedenen Stoffen an der Scheibe haften und wird von der Wasseroberfläche abgezogen. Zwei starr angebrachte Abstreifer trennen das anhaftende Öl von der Scheibe und tragen es über zwei Ablaufrinnen aus.

Der POLO-Scheibenskimmer ist ein nahezu wartungsfreies Gerät. Eine Nachstellung der Abstreifer ist nicht erforderlich. Der POLO-Scheibenskimmer ist zur Montage auf einem Behälter vorgesehen. Er sollte dort positioniert werden, wo sich bei ruhiger Flüssigkeitsoberfläche das abzukommende Öl sammelt. Die Öl Ablaufrinnen sind kundenseitig weiterzuführen und in einen geeigneten Ölsammler zu leiten.



Technische Daten	SSK-A 35	
Versorgungsspannung	230V/50Hz	
Betriebsspannung	24V/50Hz	<b>Werkstoffe:</b> Gehäuse aus Stahl; Anstrich RAL 7032
Nennleistung	4 W	Abstreifer aus Stahl, verchromt
Drehzahl	4 min. <sup>-1</sup>	Scheibe aus Gewebe mit PU-Beschichtung
Gewicht	ca. 4,5 kg	

Technische Änderungen vorbehalten.



**POLO Filter-Technik Bremen GmbH**  
 FILTERANLAGEN NACH MASS  
 Für Öl, Wasser, Emulsion  
 und andere flüssige Medien

In den Ellern 6 | 28832 Achim  
 Telefon 0421 23802-0 | Fax 23802-99  
 info@polo-filter.com | www.polo-filter.com